



VIVRE CONFORTABLEMENT: SPACIEUSE 5.5 PIÈCES À BIENNE!

Bahnweg 24 | 2503 Biel/Bienne | Référence : 5846061

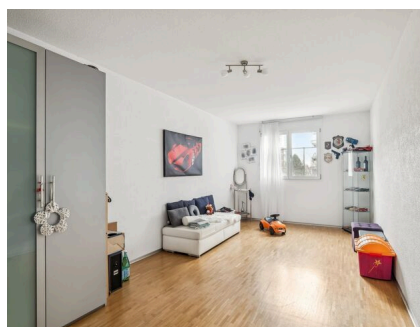
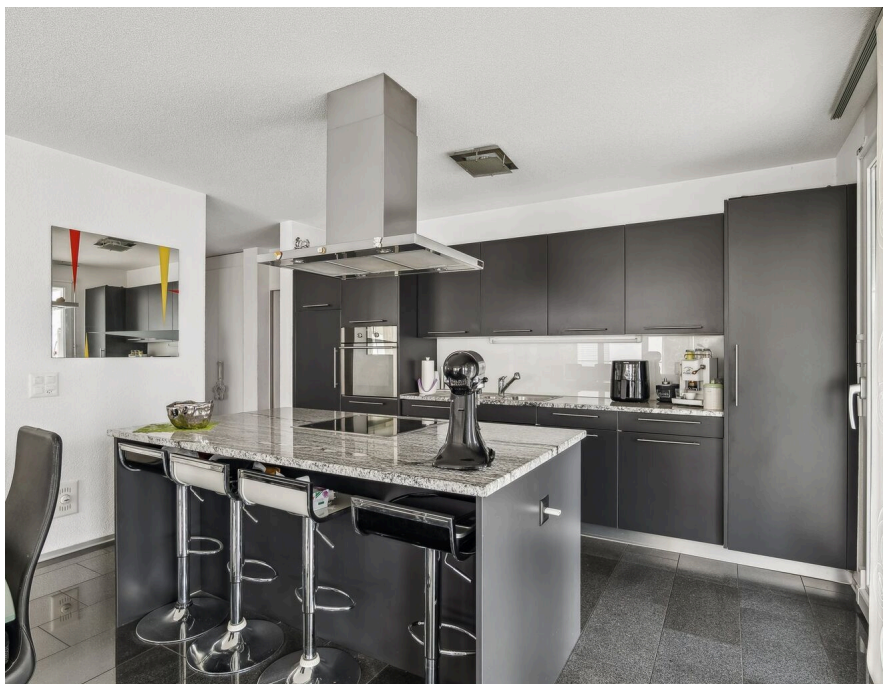
CHF 1'025'000.-

TABLE DES MATIÈRES

Page de description	3
Page situation et distances	4
Caractéristiques détaillées et commodités	5
Grandes images	6

VIVRE CONFORTABLEMENT: SPACIEUSE 5.5 PIÈCES À BIENNE!

CH-2503 Biel/Bienne | Bahnweg 24 | CHF 1'025'000.-



Cette appartement de 5.5 pièces au Bahnweg 24 à Bienne séduit par son agencement réfléchi, ses pièces lumineuses et sa situation résidentielle centrale. Il est idéal pour les familles, les couples ou pour vivre et travailler sous un même toit.

Le grand espace de vie et de repas offre beaucoup d'espace et une atmosphère de vie agréable. Plusieurs chambres permettent une utilisation flexible en tant que chambres à coucher, bureau ou chambre d'amis. La cuisine fonctionnelle et les salles de bains bien entretenues offrent un confort de vie supplémentaire. L'appartement dispose d'un balcon de 36.5 m² qui offre suffisamment d'espace pour un coin salon, une table à manger et des loisirs.

Des possibilités d'achat, des écoles et des transports publics se trouvent à proximité et sont facilement accessibles.

CARACTÉRISTIQUES

Référence: **5846061**

Type: **Appartement**

Disponibilité: **A convenir**

Pièces: **5.5**

Chambres: **4**

Sanitaires: **2**

Situé au: **1er étage**

Surface habitable: **148.1 m²**

Année de construction: **2007**

Places de parc: **Oui, obligatoire**

Type de chauffage: **Gaz**

Eau chaude sanitaire: **Solaire**

Installation chauffage: **Sol**

CONTACT VISITE

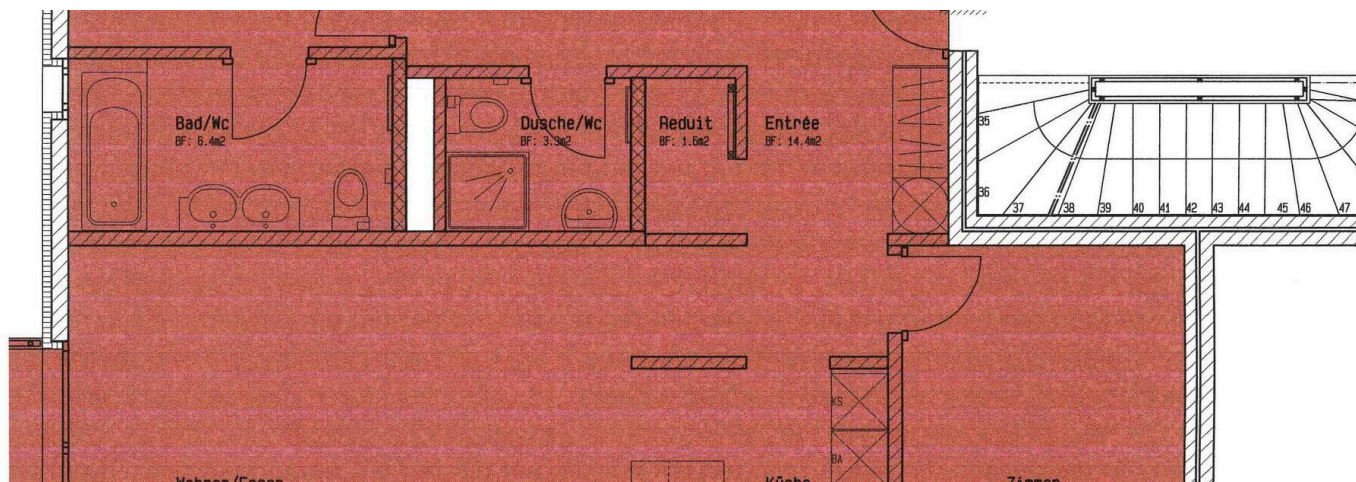
Monsieur Beat Glaus

E-mail : beat.glaus@niederer.com


Tél. : +41 31 340 55 89

SITUATION

CH-2503 Biel/Bienne | Bahnweg 24 | **CHF 1'025'000.-**



Grundriss

			
Transports publics	20 m	3 min.	3 min.
Ecole primaire	50 m	-	-
Commerces	100 m	5 min.	-
Restaurants	100 m	5 min.	-

VUE INTÉRIEURE



Küche



Wohnzimmer



Zimmer



Bad 1



Zimmer



Zimmer



Bad 2

VUE EXTÉRIURE



Balkon



Aussenansicht